



مجتمع آموزشی دانشگاه شیراز

دبستان دخترانه دانشگاه شیراز

پایه: پنجم	علوم			نام درس		
برگی از تاریخ زمین				موضوع		
زمان: ۵۰ دقیقه		۴		فصل		
۱۳۹۹		تاریخ:	۳۴	الی	۲۵	صفحه
تهیه کننده: گروه آموزشی پنجم دبستان						



درس
۴

برگی از تاریخ زمین

قسمت سوم (کاربرد فسیل ها)

چه مکان هایی برای فسیل شدن مناسب تر هستند؟



محيط آبی

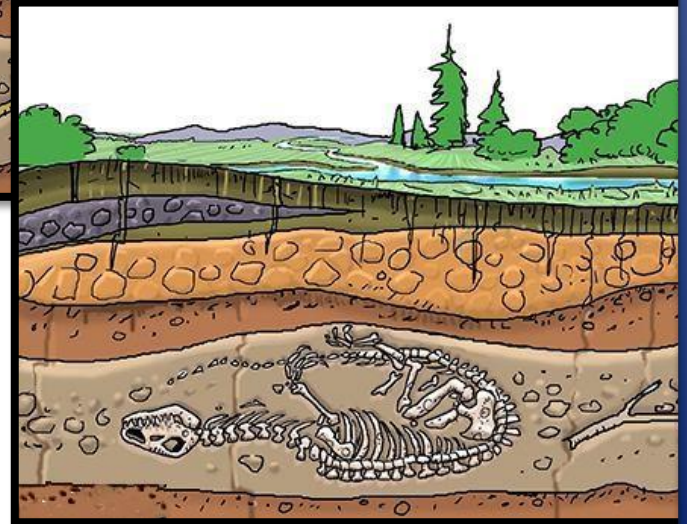
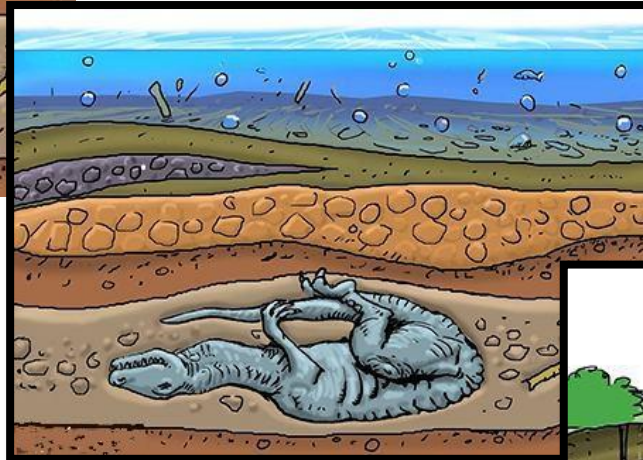


تنوع جانوری در محیط آبی بسیار زیاد است.



چرا؟

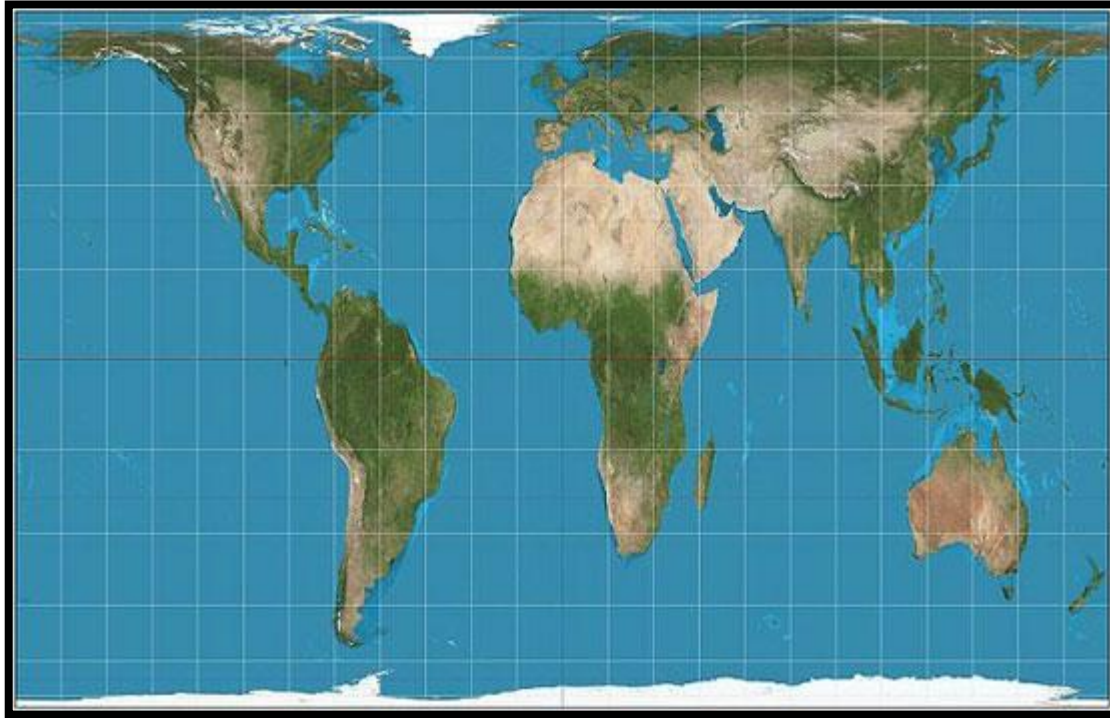
رسوب گذاری در محیط آبی انجام می گیرد پس جسد جاندار سریع در لابه لای رسوبات قرار گرفته و فشرده می گردد.



محيط خشکی



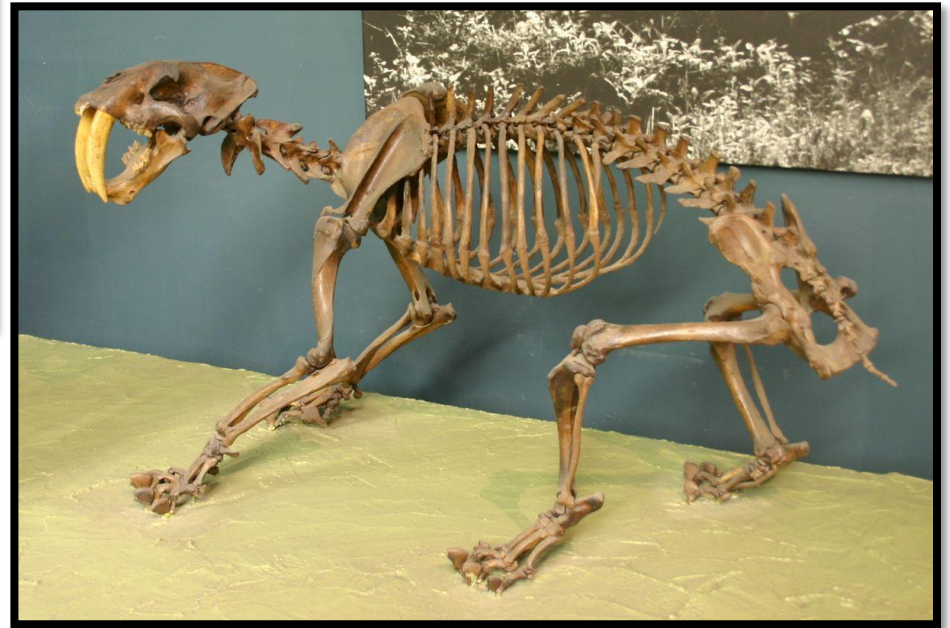
در خشکی ها فسیل خیلی کمتر تشکیل می شود.



مکان های مناسب در خشکی برای تشکیل فسیل کدام اند؟



حفره های قیر طبیعی



چاقو دندان
(گر به دندان خنجری)

غارها



یخچال ها



صمغ و شیره ی درختان



نمکزارها

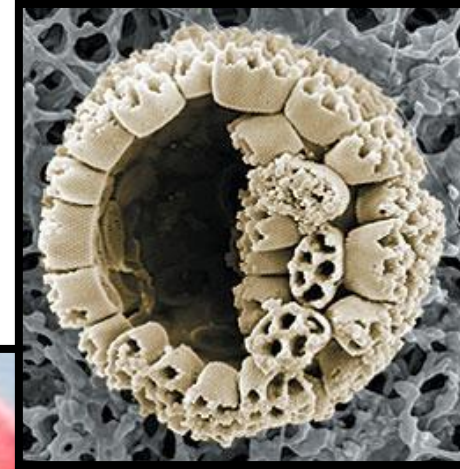


خاکسترهای آتشفشانی



کاربرد فسیل ها

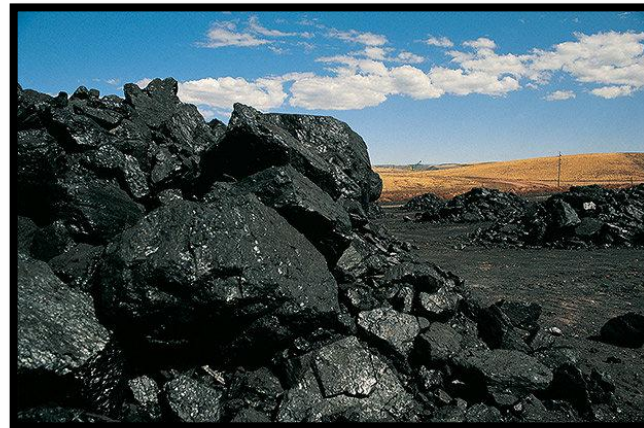
شناخت و کشف ذخایر سوخت های فسیلی



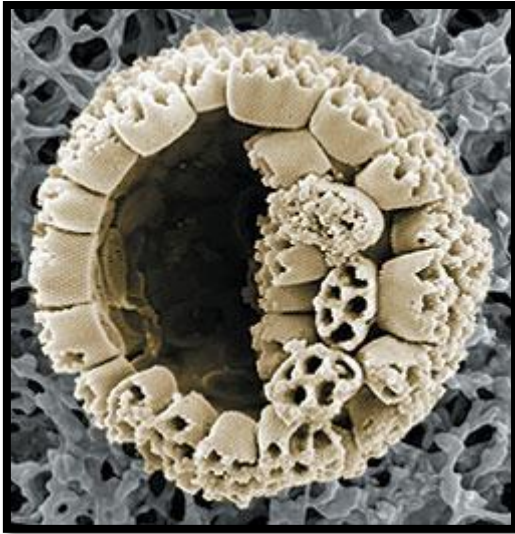
به چه سوخت هایی، سوخت های فسیلی می گویند؟



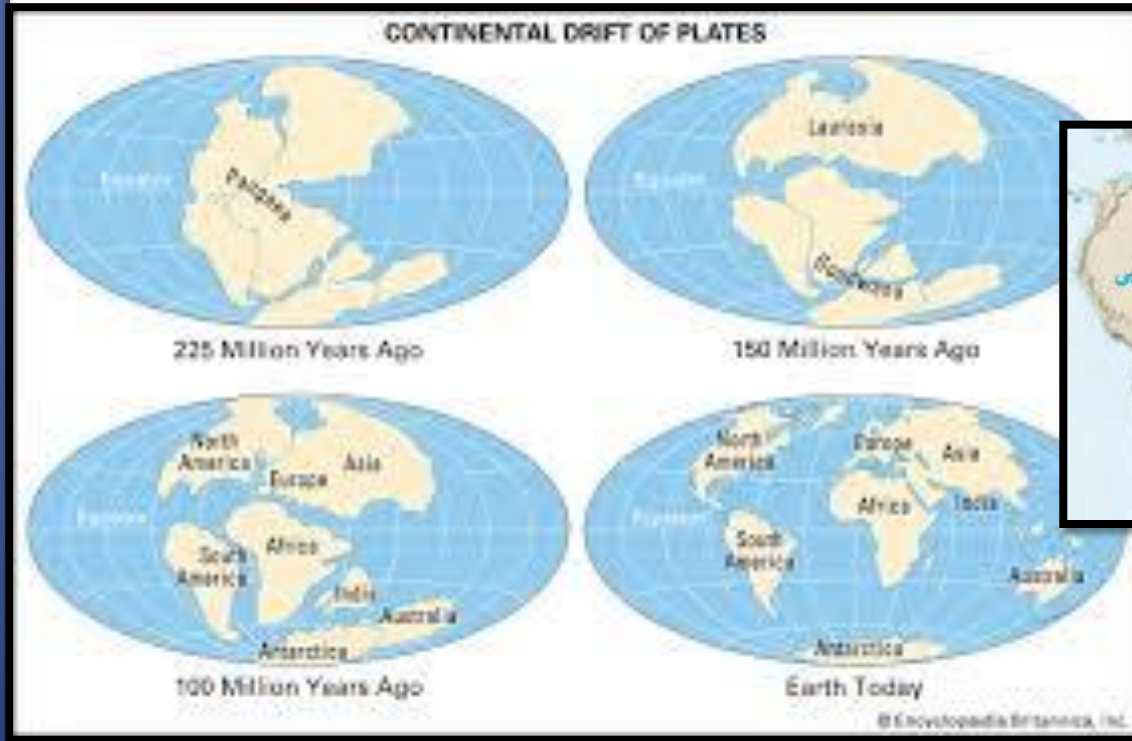
سوخت های فسیلی مانند زغال سنگ با گذشت زمان از بقایای جانداران (گیاهان) تشکیل می شود.



سوخت های فسیلی مانند نفت و گاز با گذشت زمان از بقایای جانداران تشکیل می شوند.



شناخت جغرافیای گذشته ی زمین



زمین شناسان با یافتن و مطالعه ی فسیل های نواحی مختلف جغرافیای گذشته ی زمین را نیز تعیین می کنند و مرز بین خشکی و آبهای آن را مشخص می کنند.

تعیین سن لایه های تشکیل دهنده ی زمین



تشخیص آب و هوای گذشته ی زمین



زمین شناسان با مطالعه ی فسیل ها می توانند به نوع آب و هوا و حتی عمق آب های هر منطقه پی ببرند.

فسیل مرجان



دیواره ی مرجانی سواحل استرالیا

مرجان های
خلیج فارس

دریای کم عمق و گرم

فسیل سرخس



آب و هوای گرم و مرطوب

فسیل برگ درخت نخل



آب و هوای گرم و خشک

مطالعه ی چگونگی تکامل در جانداران

الف) آغازیان و جانوران

ب) گیاهان

الف) آغازیان و جانوران

۱- آغازیان (تک سلولی - پرسلولی)

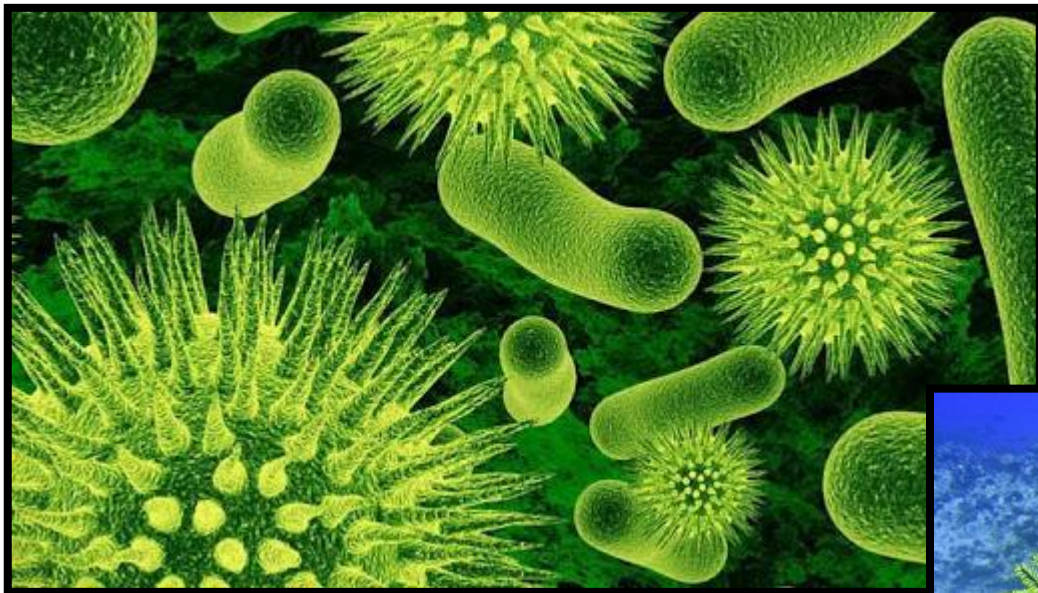
۲- بی مهرگان ساده (اسفنج ها - کیسه تنان)

۳- بی مهرگان پیشرفته (کرم ها، نرم تنان، بندپایان)

۴- مهره داران اولیه (ماهی ها، دوزیستان)

۵- مهر داران پیچیده (خزندگان، پرندگان، پستانداران)

آغازیان



جلبگ ها

بی مهرگان ساده (اسفنج ها – کیسه تنان)



اسفنج



عروس دریایی



شقایق دریایی

بی مهرگان پیچیده (کرم ها- نرم تنان - بندپایان)



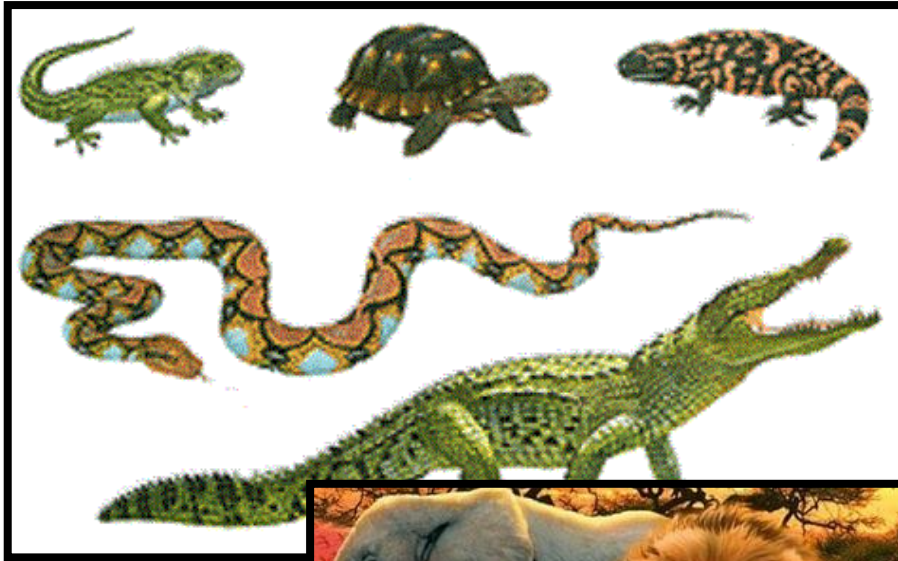
بندپایان



مهره داران اولیه (ماهی ها - دوزیستان)



مهره داران پیچیده (خزندگان - پرندگان - پستانداران)



دایناسورها جزء کدام گروه هستند؟



(ب) گیاهان

۱- گیاهان بی گل (خزه ها، سرخس ها)

۲- مخروط داران (کاج و سرو)

۳- گیاهان گلدار (تک لپه ای دو لپه ای)

گیاهان بی گل (خزه ها، سرخس ها)



مخروط داران (کاج ، سرو)



گیاهان گلدار (تک لپه ای ، دو لپه ای)



تنوع و تعداد

جانداران نسبت به قبل

بیش تر است.

دانشمندان از ردپای جانوران اطلاعات زیادی کسب می کنند.



شناسایی جانداران مختلف و ویژگی آن ها

۱- نوع جاندار

۲- جثه جاندار

۳- نحوه حرکت

۴- تغذیه

هر چه ضخامت ردپا بیش تر باشد جثه و وزن جاندار بیش تر بوده و سرعت کمی داشته است.



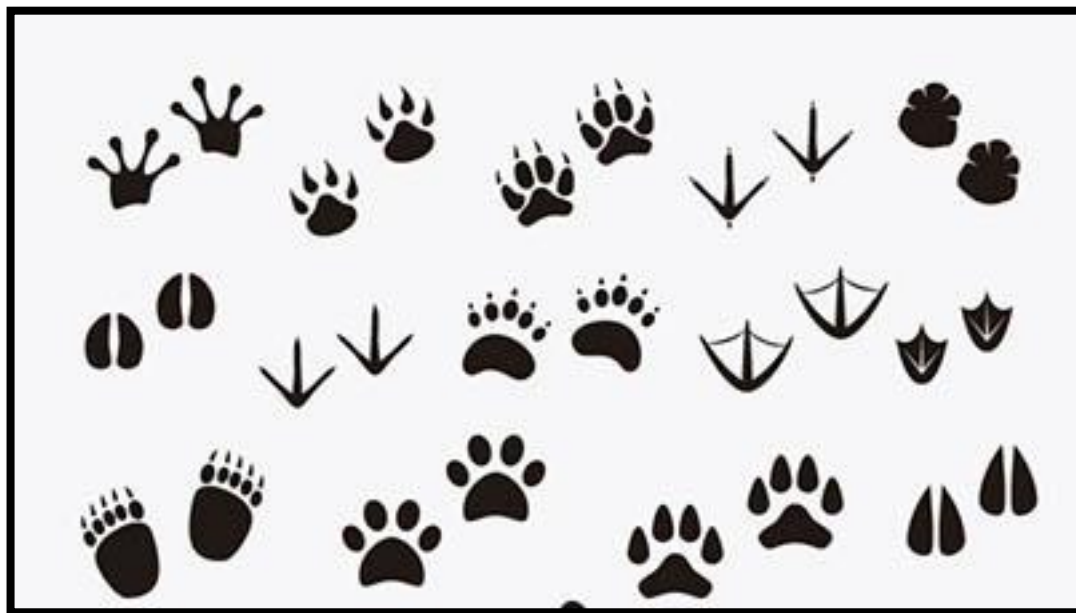
ضخامت کم ردپا نشانه ی حرکت سریع و سبکی وزن جانور بوده است.



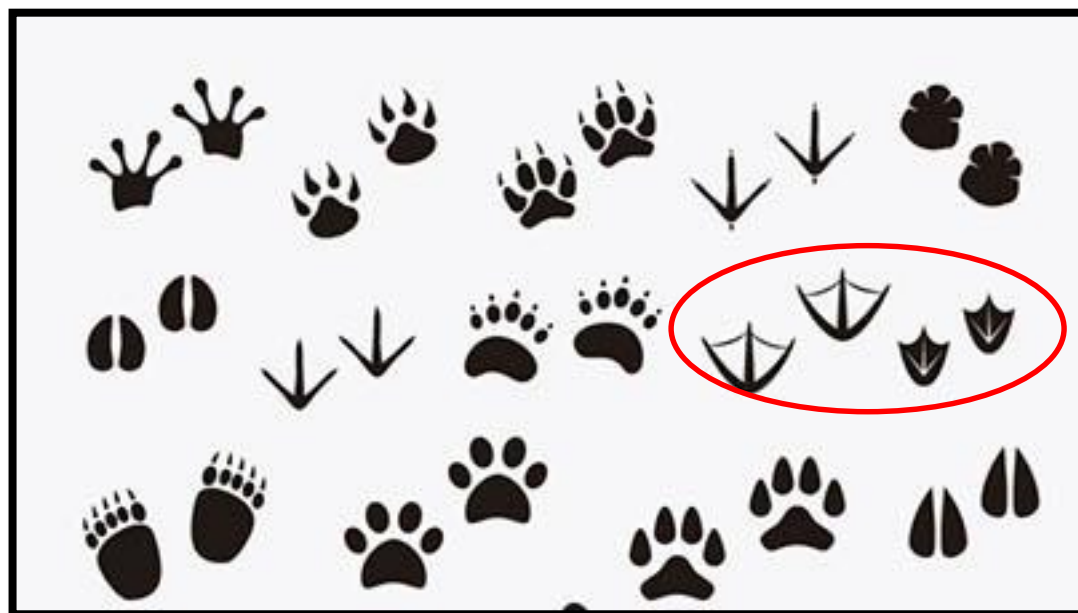
رد پا محل زندگی جانور را مشخص می کند.



کدام رد پا مربوط به جانوری است که در آب زندگی می کند؟



رد پا محل زندگی جانور را مشخص می کند.



از روی دندان های جانور می توان نوع تغذیه آن را تشخیص داد



کدام گیاهخوار و کدام گوشتخوار است؟



گياهخوار



گوشتخوار



گياهخوار



گوشتهخوار